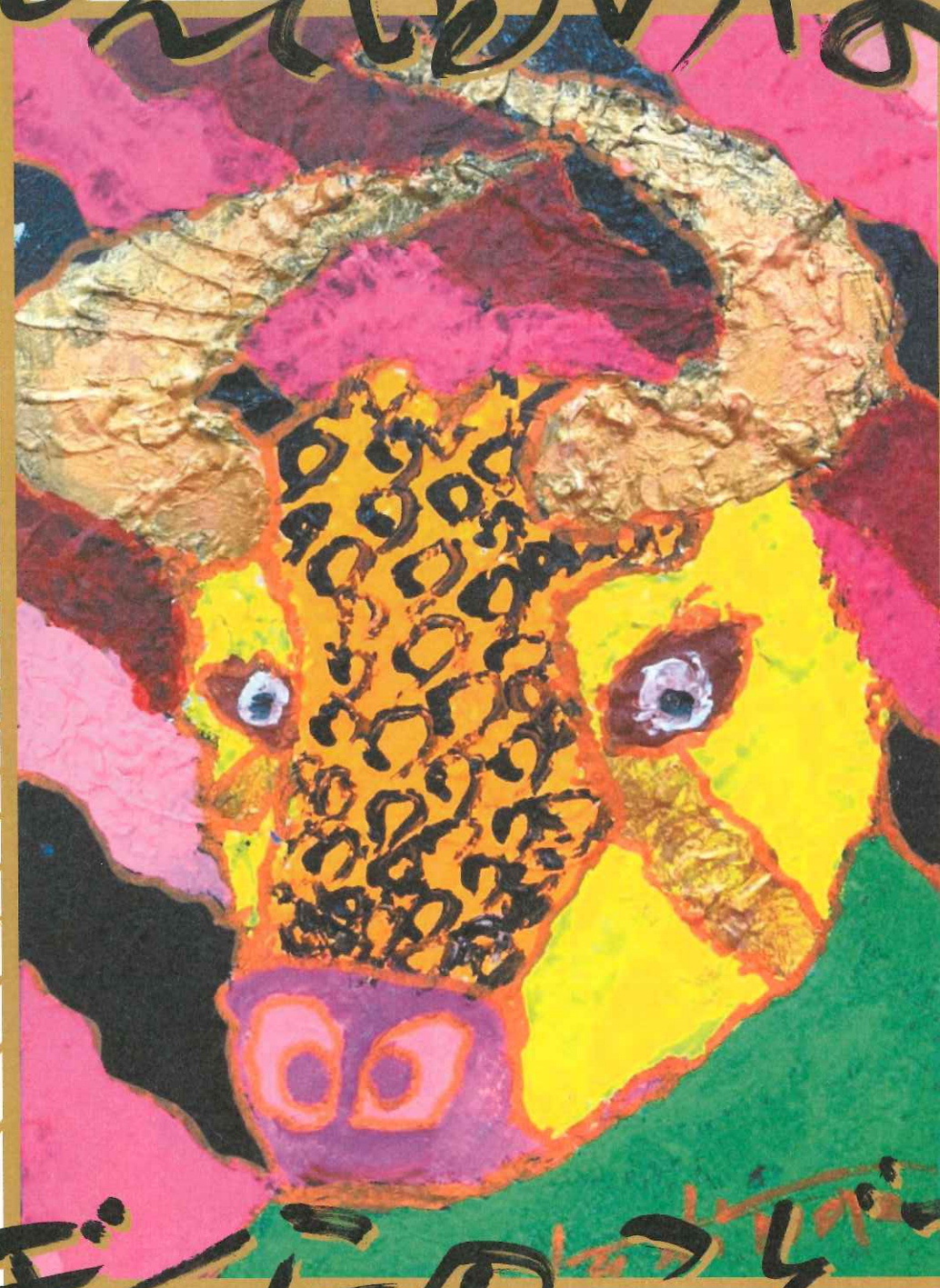


もえていゝのは



ぼくらのこと

【本展】2021.1.23(土)～3.7(日)

① くらよしアートミュージアム無心

時間：10時から16時まで / 土日祝は17時まで
休館：毎週水曜

② 倉吉未来中心アトリウム1階みらいアートギャラリー

時間：8時30分から22時まで
休館：2月1日・15日 / 3月1日(月)

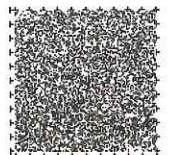
【巡回展】2021.3.12(金)～3.16(火)

③ 米子市美術館 第1展示室

時間：10時から18時まで / 最終日13時まで
休館：会期中無休

すべての会場
入館無料

▲米子市 Uni-Voice!
Society 米子市



主催：あいサポート・アートセンター / 共催：就労継続支援A型事業所 株式会社ありがとうファーム

※新型コロナウイルス感染拡大防止のため、会期や内容に変更が発生する場合がございます。最新情報は、主催ホームページにてご確認ください。またご来館の皆さまには、入館時に検温及び連絡先等のご記入をお願いしております。ご理解とご協力のほど、よろしくお願い申し上げます。

もえいのは ぼくらのこびら

橋本賢二さんの絵は熱を帯びている。

生きようとする人がもっている熱を、カラフルな野生の動物や植物のかたちを通して描いている。あつという間に作品を描き、何日か経つとその作品の上からまた別の作品を描き、を繰り返す。

昨日見た美しい鳥が、今日見たたくましいゴリラに変身していたなんてこともしばしば。

1つのキャンパスの下に眠るいくつもの動植物たち。

もしかしたら、彼らの発する熱かもしれない。そう、命が燃えているのだ。

ユーモアと自分らしさをまとめて描かれた作品をぜひご覧ください。

当展では、橋本さんと共にありがとうファームで働く新人2名もあわせてご紹介いたします。

ありがとうファームとは：岡山市表町商店街の中にある就労継続支援A型事業所



橋本賢二「祝花」



橋本賢二「トナカイ」



橋本賢二「花」

【本展】

①くらよしアートミュージアム無心 **グッズ販売あり**

〒682-0821 鳥取県倉吉市魚町2540-2

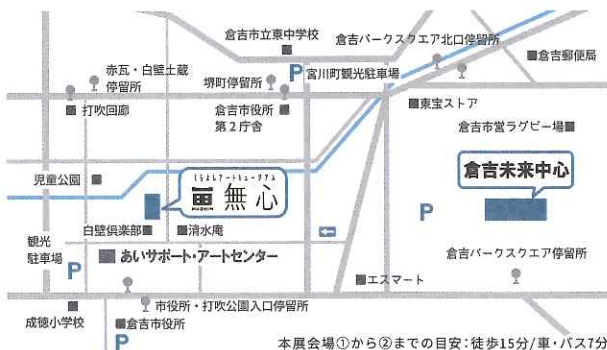
・バス「市役所・打吹公園入口」下車徒歩4分/「堺町」下車徒歩3分

※駐車場のご案内：無心には専用の駐車場はございません。ご来場の際は、観光駐車場やバスなどの公共交通機関をご利用ください。

②倉吉未来中心アトリウム1階みらいアートギャラリー

〒682-0816 鳥取県倉吉市駄経寺町212-5

・バス「倉吉パークスクエア」下車徒歩1分/「倉吉パークスクエア北口」下車徒歩6分
※駐車場のご案内：未来中心の駐車場は鳥取二十世紀梨記念館・鳥取県男女共同参画センター・倉吉交流プラザなどと共同駐車場です。



本展会場①から②までの目安：徒歩15分/車・バス7分



かなっぺ「べぼば」



伊藤士隼「non titled」

【巡回展】

③米子市美術館 第1展示室 **グッズ販売あり**

〒683-0822 鳥取県米子市中町12

・JR米子駅から徒歩約15分・バス「市役所前」下車すぐ

※駐車場のご案内：米子市役所有料駐車場をご利用ください。(駐車券を受付までお持ちください。2時間以内は無料の処理をいたします。)

美術館横に身体障がい者用2台・ハートフル駐車場2台があります。

