

入場  
無料

東京2020 NIPPONフェスティバル 共催プログラム  
信州・アート・リングス ~文化でつながる。文化を創る。そして美しい未来へ~

# ザワメキ アート 展

## 2021

ZAWAMEKI ART  
EXHIBITION 2021  
The Invisible Landscape  
80人がつくる風景



Tokyo 2020 NIPPON Festival Official Partners

Tokyo 2020 NIPPON Festival Supporting Partners

Tokyo 2020 NIPPON Festival Associating Partners



公益財団法人東京オリンピック・パラリンピック競技大会組織委員会



# ZAWAMEKI ART EXHIBITION 2021

The Invisible Landscape  
80人がつくる風景



# WHAT'S ZAWAMEKI ART?

障がいのある人の作品に出会ったとき、なぜか心がザワめくことがあります。そういった80人のアーティストを、長野県では2016年から2019年にわたり、ザワメキアート展という公募展で紹介してきました。80人が創造した多様な世界、感情、心の風景をめぐる散歩をしてみませんか？

When you look at art works made by people with disabilities more often than not, one is left with an intense, lasting impact. 80 such artists were introduced through an open call exhibition called Zawameki Art exhibition held in Nagano Prefecture from 2016 to 2019. You are welcome to come and take a stroll through this landscape of diverse ways of living, emotion and soul created by 80 artists.

## ザワメキアート展って？

誰から教わったわけでもなく独自の創作を行っている。作品に強いこだわりが感じられる。よくわからないが、なんだかすごい。ユニークで笑ってしまうような不思議な魅力がある。...長野県では、そんな基準で選ばれた作品を2016年から2019年まで「ザワメキアート展」として紹介してきました。今回はその集大成として、キュレーターにロジャー・マクドナルド氏をお迎えし、今までに入選した80人の皆さんの作品を一堂に集めた展覧会を開催いたします。

## 信州の障がいのある人の表現とアール・ブリュット

アール・ブリュット(生(き)なま)の芸術とは1940年代にフランスの画家ジャン・デュビュッフェによって考案された美術の新しい考え方で、日本では「障がい者の美術作品」のような意味で使われることがあります。それは、デュビュッフェがそう名付けた作品の中に精神障がいのある人や幻視家、または正規の美術教育を受けていない人などが制作した作品、表現なども含まれていたからです。しかしながら今日、単純に「アール・ブリュット=障がいのある人の作品」ではくれない文化が日本には生まれつつあります。

この展覧会では、日本のそうした「アール・ブリュット」がブームとなった背景の中で、一括りにされてしまいがちな「障がいのある人の表現」を改めて見つめ直したいと考えます。地域の福祉施設やアトリエ、自宅などで生まれる表現が、障がいのある人の生きる力や、幸福に繋がっていることだけでなく、鑑賞する人を感化する、アートとしての底力を持っていることをご紹介できればと思います。

## Curation

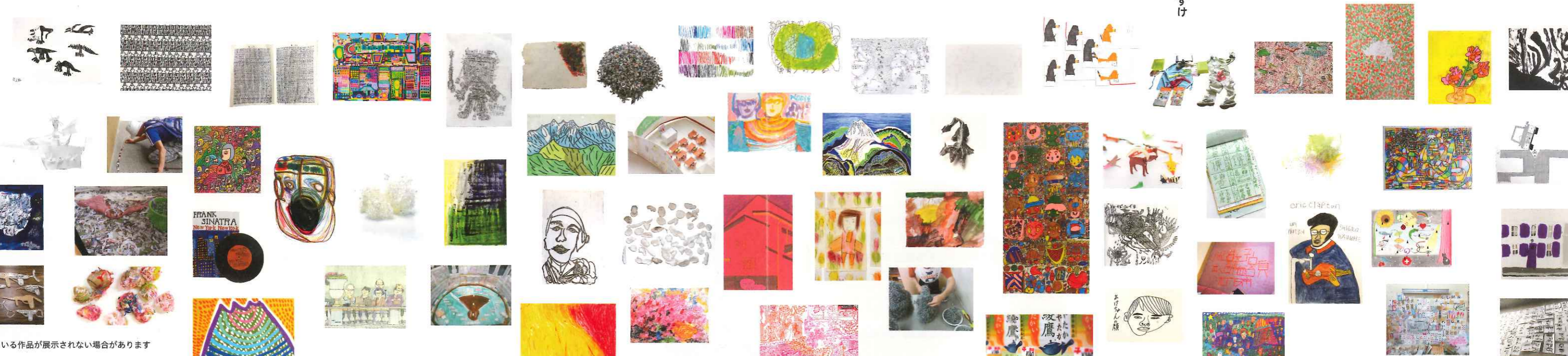
### ロジャー・マクドナルド

NPO 法人 AIT プログラムディレクター | ザワメキアート展 2017 - 2019 審査員

東京生まれ。イギリスで教育を受ける。学士では、国際政治学。修士では、神祕宗教学。博士号では、『アウトサイダー・アート』の執筆者ロジャー・カーディナルに師事し美術史を学ぶ。1998年より、インディペンデント・キュレーターとして活動。2003年より国内外の美術大学にて非常勤講師として教鞭をとる。長野県佐久市に移住後、2013年に実験的なハウスミュージアム「フェンパーガーハウス」をオープン、館長を務める。

# ARTISTS

- 渡邊重雄
- VS
- 米持慎吾
- 依田香
- 山口太樹
- 森田博康
- 森川慶椰
- 向山政則
- 宮本尚幸
- 宮下一夫
- 宮川明美
- 宮入公一
- M.I.D
- 増澤由紀子
- 前田啓子
- 前沢好寛
- 前沢祐幸
- U.N.
- 保科貴子
- Tepecoi
- 伴在登志雄
- 原弘志
- 浜昌平
- 濱克治
- 羽生田惇
- 羽柴富久美
- 西村美恵子
- 南茂義明
- 永田晴樹
- 中島康弘
- 中澤要明
- 中沢久美子
- 富安ルカス弘一
- 常田高英
- 月内祐樹
- 田中芳幸
- 高村夏美
- 千太郎
- 関嶋篤
- 鈴木陽太
- 鈴木かよ子
- 末次拓実
- 新海芽吹
- 清水貴久
- 佐藤元子
- 佐々木龍也
- 坂本三佳
- 齋藤辰夫
- 近藤康隆
- 小山莉子
- 小池康成
- 小池功一
- 小池輝人
- 栗原勝之
- 倉金伸光
- 窪田莉玖
- 吉川陽介
- 如月秀康
- 神崎秀康
- 川手きわ
- 北村隆晃
- カラフルなたいすけ
- 風間直子
- 笠原愁平
- カミジヨウミカ
- 上條太瑚
- 尾澤佑貴
- 荻原徳博
- 岡村堅治
- 大貫実
- 太田論理
- 大島祐樹
- 白井明夫
- 今井龍之介
- 乾明弘
- 池内浩史
- 石田真彦
- 石井良樹
- アーモンド



\*掲載されている作品が展示されない場合があります



# ZAWAMEKI ART EXHIBITION

## 2021 The Invisible Landscape 80人がつくる風景

80人が創造した  
多様な世界、感情、心の風景を  
めぐる散歩をしてみませんか？

入場無料

### 長野県立美術館

B1 しのギャラリー／ホール

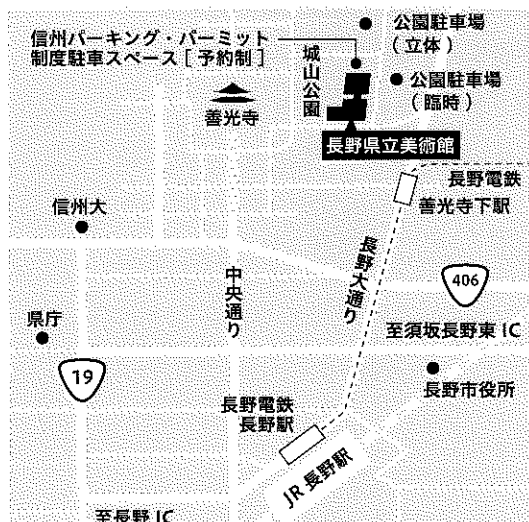
8月8日(日) - 8月23日(月)

8月11日(水)・18日(水) 休館

〒380-0801 長野県茅野市箱清水 1-4-4

TEL: 026-232-0052

開館時間: 9:00-17:00 (入場 16:30 まで)



駐車場はございません。公共交通機関をご利用いただくか、近隣の駐車場をご利用ください。※但し、障がいのある方が利用できる駐車場有り (予約制)

### WEB 作品展開催

<http://zawameki-art.com>

WEB イベントなども開催予定

詳しくは、WEB サイトをご確認ください



入場無料

### 茅野市美術館

(茅野市民館内)

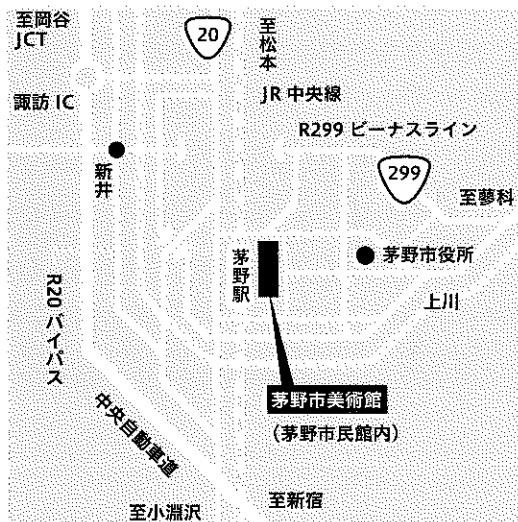
8月28日(土) - 9月12日(日)

8月31日(火)・9月7日(火) 休館

〒391-0002 長野県茅野市塚原 1-1-1

TEL: 0266-82-8222

開館時間: 10:00-18:00



茅野市民館駐車場がございます。詳細はアクセスページ (<http://www.chinoshiminkan.jp/access/>) をご覧ください。なお、台数に限りがあるため、公共交通機関をご利用いただくか、近隣の駐車場をご利用いただく場合もございます。

### ⓪ ご注意

新型コロナウイルス感染症対策を講じた上で実施しますが、新型コロナウイルス感染症の拡大状況により中止となる場合がございます。

「東京2020 NIPPONフェスティバル」共催プログラム  
信州・アート・リングス ~文化でつながる。文化を創る。そして美しい未来へ~

長野県では、(公財)東京オリンピック・パラリンピック競技大会組織委員会と「東京2020 NIPPONフェスティバル」共催プログラムを開催します。  
長野県の魅力ある文化プログラムをお楽しみください。

信州アートリングス

検索



### 問い合わせ先

信州ザワメキアート展 2021 実行委員会事務局  
〒381-0034 長野県茅野市大字高田 364 番地 1  
社会福祉法人 長野県社会福祉事業団 本部事務局内  
TEL: 026-217-0022 (受付: 月曜から金曜 9:00-17:00)  
E-mail: [info@zawameki-art.com](mailto:info@zawameki-art.com)  
<https://zawameki-art.com>