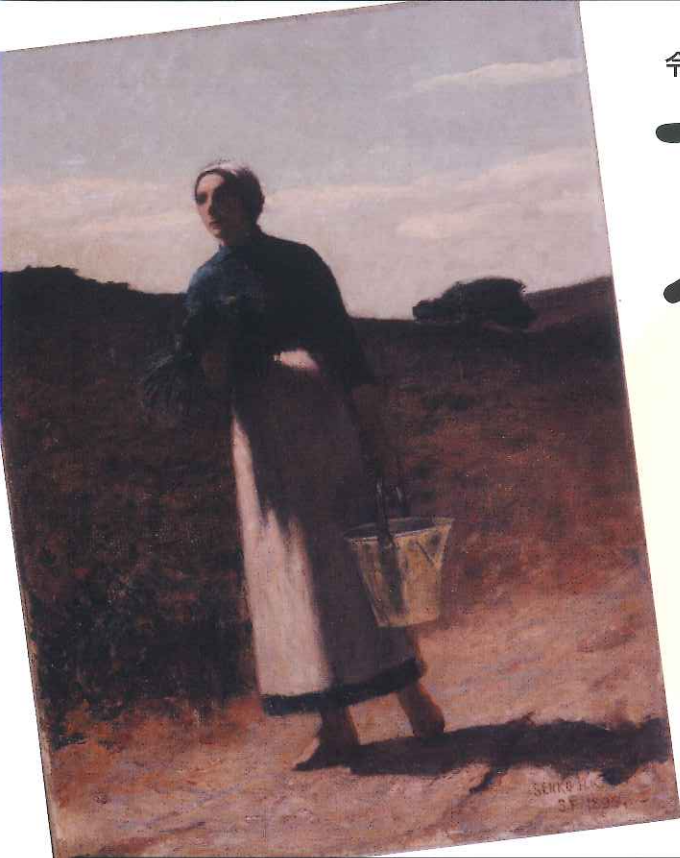


アートを楽もう

ことば・写真

作品
募集!!



小林 千古《ミルク・メイド》
広島県立美術館 所蔵



「1枚の絵をきっかけに ~はじまることば・はじまる写真~」
作品募集 2021年10月16日(土)~12月17日(金)

主催：広島県 広島大学 広島県立美術館
広島県アートサポートセンター

下記、TEL・HP（広島県アートサポートセンターの申込みフォーム）
E-mail・FAX・郵送のいずれかでお申込みください。

TEL ▶ 070-5671-8668
FAX ▶ 082-831-6889
H P ▶ <https://hululu.jp>
E-mail ▶ hululu@hullpong.jp
〒731-0102 広島市安佐南区川内6丁目28-15

アートサポート
センター
QRコード▶



音声コード Uni-Voice



Uni-Voiceアプリで読み取り可能です。



「1枚の絵をきっかけに ～はじまることば・はじまる写真～」作品募集

【応募期間】2021年10月16日(土)～12月17日(金)

【部門1 ことば表現】作品からことばへ：1枚の絵からことばを育む

概要：お題の作品を見て、そこから考えたこと、想像したことを物語や詩、タイトル、漢字の組み合わせなど、様々なことばで表現してください。

【応募カテゴリ】A-障害のある方単独部門、B-障害のある方とサポートされる方の共同部門

【応募内容】1.作品の物語・詩・タイトルなどことばを使った表現(300字まで) 2.作者氏名(ハンドルネーム可) 3.所属 4.年齢、

5.住所 6.連絡先

*郵送された作品は返却いたしません。

【応募方法】広島県アートサポートセンターの専用応募フォーム、またはメール・FAX・郵送にて応募してください。
応募は、Aは一人1点。Bは組み合わせごとに1点。A、Bそれぞれに応募可とします。



応募
フォーム

【部門2 写真表現】私もモデル!：作品と同じポーズで写真撮影しよう

概要：お題の作品を参考に、モデルとなって写真を撮影してください。同じポーズでもいいですし、芸術的にアレンジされても構いません。
また、車いすや布団の上での撮影など様々な工夫もOKです。

【応募内容】1.ポーズをした写真 2.モデル氏名(ハンドルネーム可) 撮影者(ハンドルネーム可) 3.所属 4.住所 5.連絡先

6.写真掲載の許可確認

*郵送された作品は返却いたしません。

【応募方法】広島県アートサポートセンターの専用応募フォーム、またはメール・郵送にて応募してください。
応募は一人1点とします。注意：本人もしくは保護者等に必ず公表の許可を取ってください。



応募
フォーム

【公表方法】

広島県アートサポートセンターのホームページに、応募いただいた
全作品と作者名(ハンドルネーム)、を掲載します。(2022年2～3月頃を予定)

【備考】・作品募集に先立ってお題をテーマに行われた、障がいのある方を対象にしたおしゃべり鑑賞会の映像を広島県アートサポートセンターYouTubeチャンネルにて公開しています。こちらもご覧ください。
・応募の際にアンケートをお願いしています。ご協力をお願いします。
・著作権上の問題がある場合には、公開をお断りする場合があります。

申し込み締め切り 2021年12月17日(金)

作品募集「1枚の絵をきっかけに～はじまることば・はじまる写真～」お申込み用紙

【部門1 ことば表現】

A 個人作品

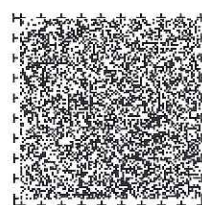
B サポーターとの共同作品

※AかBかに○を付けてください。

作品の物語・詩・タイトルなどの表現(300字まで)			
作者氏名(ハンドルネーム可)		所属	年齢 歳
住所 〒	連絡先 ※日中ご連絡が取れる番号をご記入ください。		

【部門2 写真表現】 ※ポーズをした写真を添付してご郵送ください。

モデル氏名(ハンドルネーム可)		年齢 歳	撮影者(ハンドルネーム可)		年齢 歳
所属	住所 〒	住代表者		音声コード Uni-Voice	
連絡先	※日中ご連絡が取れる番号をご記入ください。		写真掲載の許可確認 ※(同意します)に○をしてください。 ホームページやSNS、パンフレットへの掲載に (同意します)		



Uni-Voiceアプリで読取り可能です。

FAX 082-831-6889

広島県アート
サポートセンター

いただいた個人情報は厳重に保管し、
本イベントに関するご連絡以外の
目的には使用いたしません。

小さくて難しい場合は、拡大コピー、もしくは別の用紙にご記入ください。