

ART TO YOU!

YES,
ART IS
FREE

第7回東北障がい者芸術
全国公募展

TOHOKU PUBLIC
EXHIBITION OF ART BY
PEOPLE WITH
DISABILITIES NATIONWIDE

心ゆさぶる作品たち。
出会いつながら。正益うまらこし

おっ!
これなんだ!!

せんだい

メディアテーク

2021.

10/21 THU » 24 SUN

10:00~18:00

最終日24日(日)は16:00まで

せんだいメディアテーク(仙台市青葉区春日町2-1)
交通/仙台市営地下鉄南北線・勾当台公園駅下車徒歩10分

入場
無料

第6回公募展 大賞:内閣総理大臣賞・受賞作品「花」田中裕貴:作

ToYo Work Group

三菱商事

東北電力

株式会社東武

山一証券

COOP

Yurtec

ANA dōcocomo SUNTORY アリスオヤマ 七十七銀行 FUJISAKI KUBOTA HOLDINGS 株式会社佐藤工務店 SKホールディングス 株式会社セイショウ 東北テレメディア開発 TTK
TAKENAKA 三菱地所 Marubeni 東北発電工業株式会社 TAKAYA Kiwanis RICOH DENROU MUFG 三菱UFJ銀行 MUFG 三井UFJ信託銀行 大林組 CLEAN & CLEAN
HITACHI Inspire the Next 戸田建設 SMBC 仙道工業株式会社 SMBC日興証券 BIG MAMA 周行会 野村証券 FUJIFILM 日本郵便 ゆうちょ銀行 かんぽ生命

【主催】公益社団法人東北障がい者芸術支援機構

【後援】青森県、岩手県、秋田県、宮城県、山形県、福島県、仙台市、山形市、宮城県教育委員会、仙台市教育委員会、東北六県商工会議所連合会、社会福祉法人仙台市障害者福祉協会、河北新報社、朝日新聞仙台総局、東奥日報社、デーリー東北新聞社、岩手日報社、山形新聞・山形放送、秋田魁新報社、福島民報社、福島民友新聞社 NHK 仙台放送局 tbc東北放送 仙台放送 三宅テレビ KHB東日本放送

【助成】公益財団法人仙台市市民文化事業団、公益財団法人カメイ社会教育振興財団

【協力】Art to You! 東北障がい者芸術全国公募展実行委員会

〈宮城県〉晩翠画廊(青森県)特定非営利活動法人ドアドアラウンド・青森(岩手県)社会福祉法人自立更生会盛岡杉生園(山形県)すずき看板(福島県)社会福祉法人安積愛育園はじまりの美術館

【お問い合わせ】公益社団法人東北障がい者芸術支援機構 仙台市青葉区国分町1-7-18 東洋ワークビル TEL.022-266-8533 平日/9:00~17:00

第7回 Art to You! 東北障がい者芸術全国公募展

ART TO YOU!

心ゆさぶる作品たち。
出会いつながる。
出会うよろこび。

おっ!
これ
なんだ!!

障がいのある人たちの表現活動の広がりと多様性を認め合える社会の実現を目指し、2015年より開催している「Art to You! 東北障がい者芸術全国公募展」。

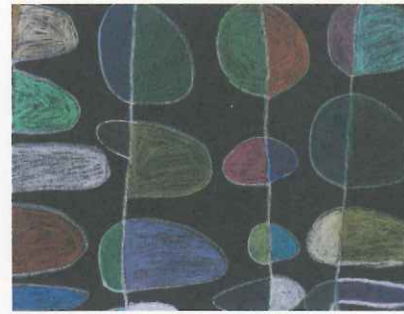
ルールに縛られることなく自由に表現された作品の数々は、常識や当たり前に囚われた私たちの心をふっと解きほぐしてくれます。アートがもたらす感動に障がいは関係ない。アートは自由。そんな原点を思い出させてくれる心揺さぶる作品たちにぜひ、会いに来てください。



特別関連企画展

「放たれた、異彩」

2021.10/22^土 » 24^日
10:00~18:00 最終日24日(日)は16:00まで



[写真提供: HERALBONY]

6階ギャラリー

全国の創作活動を行う福祉事業所の制作作品の中から、商品デザインに起用され、より日常的に目にするプロダクトへ起用された作品をご紹介します。障がいのある方々の作品から感じる生の力強さ、その力強さを生かしたプロダクトを会場にてご覧ください。

【出展事業所(予定)】ルンビニー苑(岩手)、unico(福島)、自然生クラブ(茨城)、希望の園(三重)、アトリエやっほう!!(京都)
【主催】公益社団法人東北障がい者芸術支援機構、Art to You! 東北障がい者芸術全国公募展実行委員会
【特別協力】株式会社ヘラルボニー
【協力(予定)】社会福祉法人光林会(岩手県)、社会福祉法人安積愛育園(福島県)、NPO法人自然生クラブ(茨城県)、NPO法人希望の園(三重県)、京都市ふしみ学園(京都府)

10/ 21 ^土	開会式 10:00	10/ 24 ^日	表彰式 14:00 [予定]	10/ 22 ^土 » 24 ^日	開催期間中、6人の審査員による「作品講評」を会場内で上映いたします。
------------------------	--------------	------------------------	----------------------	--	------------------------------------



ご来館者様へのお願い
○ご来場の際は、マスクの着用をお願いいたします。
○発熱、咳、くしゃみなど風邪の症状がある方、体調のすぐれない方の御来館はご遠慮ください。
新型コロナウイルス感染症拡大のため、スケジュール等に変更が生ずる場合がございますので予めご了承ください。

【お問い合わせ】公益社団法人東北障がい者芸術支援機構 仙台市青葉区国分町1-7-18 東洋ワークビル5F
TEL.022-266-8533 平日/9:00 ~ 17:00

公式 Web サイト <https://www.art2you.org/>

