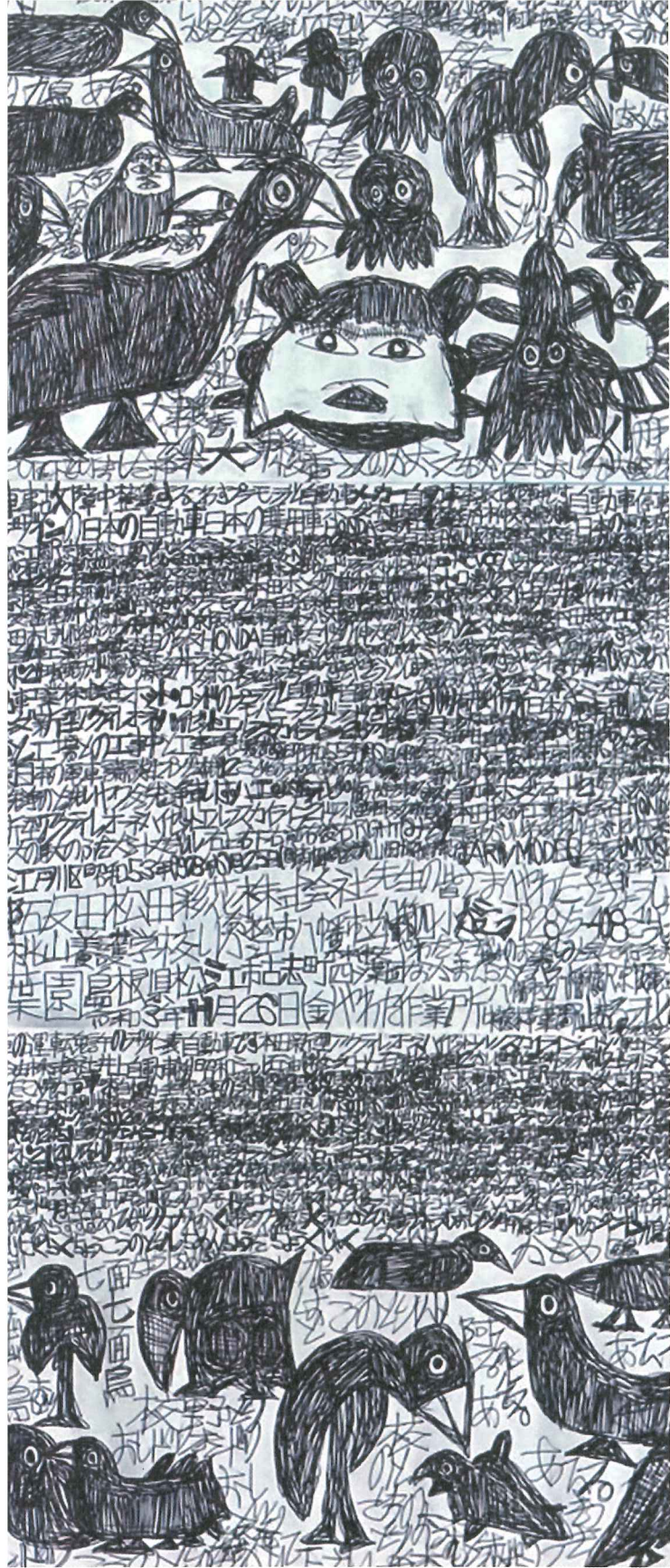


# 島根県

# 障がい者アート作品展

in  
とっとり



入館無料  
グッズ販売あり



Showcasing the work of artists with disabilities from Shimane Prefecture

会期

2022

8/6(土) → 10/2(日)

10:00 ~ 16:00 (土日祝は 17:00 まで)

会場

くらよし

アートミュージアム無心

Kurayoshi Art Museum Mushin

毎週水曜日休館

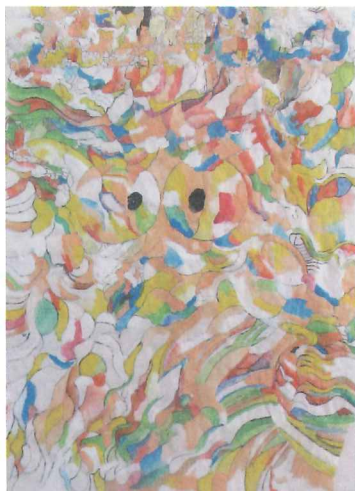
▼目の不自由な方のための音声コード



主催：あいサポート・アートセンター 共催：島根県障がい者文化芸術活動支援センター アートベースしまねいろ

！新型コロナウイルス感染拡大防止のため、会期や内容に変更が発生する場合がございます。最新情報は、主催ホームページにてご確認ください。  
また、ご来館の皆さまには、入館時に検温及び連絡先等のご記入をお願いしております。ご理解とご協力のほど、よろしくお願い申し上げます。



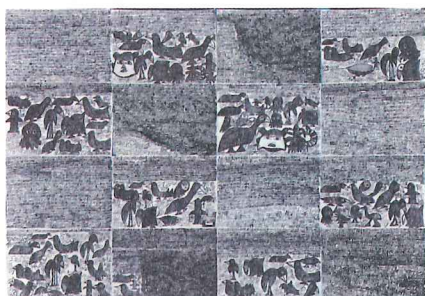


松岡達男 まつおか たつお  
「見えているもの」



鹿島大佑 かしま だいすけ  
「空想画 八百万の神々」

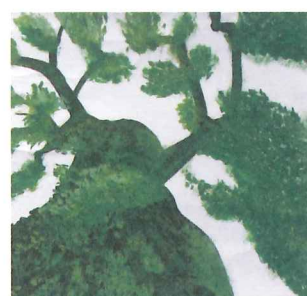
# 島根県 障がい者 アート作品展 in とっとり



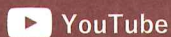
舟木伸夫 ふなき のぶお  
「鳥」



三浦孝文 みうら たかふみ  
「般ニャー パートII」



山本千裕 やまもと ちひろ  
「大木」



## オンライン ギャラリートーク

2011年から島根県障がい者アート作品展審査委員会委員長を務める福井一尊氏を講師に迎え、作品の解説や展覧会の見どころ等をお話いただきます。

[配信開始] 2022年8月13日(土) ~

※配信期限なし

[講師] 福井 一尊 (ふくい かずたか)  
島根県立大学人間文化学部准教授  
<視聴無料・申し込み不要>



※YouTube チャンネル「くらしアートミュージアム無心」からご覧いただけます

文化芸術における表現は、障がいの有無に関わらず、誰にとっても必要な活動です。島根県障がい者アート作品展は、芸術・文化活動を通じた障がい者の自立と社会参加を推進し、県民の障がい者に対する理解と認識を深めることを目的とした島根県の公募展です。昨年度は、コロナ禍においても創作や表現する意欲を失うことなく、その喜びを発信、共有することを目的としてオンラインで開催されました。



## グッズ販売

出展作家が所属する福祉事業所で制作されたアートグッズを販売します。

当展覧会では、昨年度開催された「令和3年度島根県障がい者アート作品展-WEB展2021-」において高く評価された受賞作品37点をご紹介します。作者が生み出した、素敵な表現世界を是非お楽しみ下さい。



KURAYOSHI ART MUSEUM  
くらしアートミュージアム 無心

〒682-0821 鳥取県倉吉市魚町2540-2

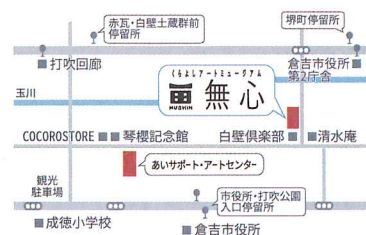
【開館時間】 10:00 ~ 16:00 (土日祝は17:00まで)

【休館日】 水曜日、年末年始

【入館料】 無料

※専用の駐車場はございません。ご来場の際は、観光駐車場やバス等をご利用ください。  
・バス「市役所・打吹公園入口」下車徒歩4分/「堺町」下車徒歩3分

最新情報は  
こちらから  
k-mushin.com



【主催・問い合わせ】 あいサポート・アートセンター 〒682-0821 鳥取県倉吉市魚町2563 土日祝休み(10:00~18:00)

TEL: 0858-33-5151 ※平日...あいサポート・アートセンター 土日祝...くらしアートミュージアム無心 につながります。

FAX: 0858-33-4114 E-mail: info.artcenter@ncn-k.net WEB: https://art-infocenter.jimdofree.com/

センターでは「無心」の運営のほか、障がいのある人たちの創作活動を支援します。お気軽にお問い合わせください。