



風土と美術

青森 / 徳島

豊島弘尚
《墓獅子舞(B)》1968年
青森県立美術館蔵

8 October - 27 November 2022
The Tokushima Modern Art Museum

2022年10月8日[土] - 11月27日[日] 徳島県立近代美術館



(人形浄瑠璃舞台道具 徳(徳島県名西郡石井町))1882年頃 徳島県立博物館蔵(表、裏面 *裏面は参考図版)

主催:徳島県立近代美術館 後援:徳島新聞社、四国放送株式会社、NHK徳島放送局、エフエム徳島、(公財)徳島県文化振興財団 助成:一般財団法人 地域創造

開館時間:午前9時30分-午後5時 休館日:月曜日(10月10日を除く)、10月11日[火]

観覧料:一般 900円[720円] / 高・大生 670円[530円] / 小・中生 450円[360円]

[]内は20名以上の団体料金。*身体障害者手帳、療育手帳、精神障害者保健福祉手帳の所持者とその介護者1名、未就学児はそれぞれ無料。

*小・中・高生は、土・日・祝日・振替休日は無料。*65歳以上の方で証明できるものをご提示いただいた方は半額。*特別展の観覧券で所蔵作品展もご覧いただけます。

徳島県立近代美術館

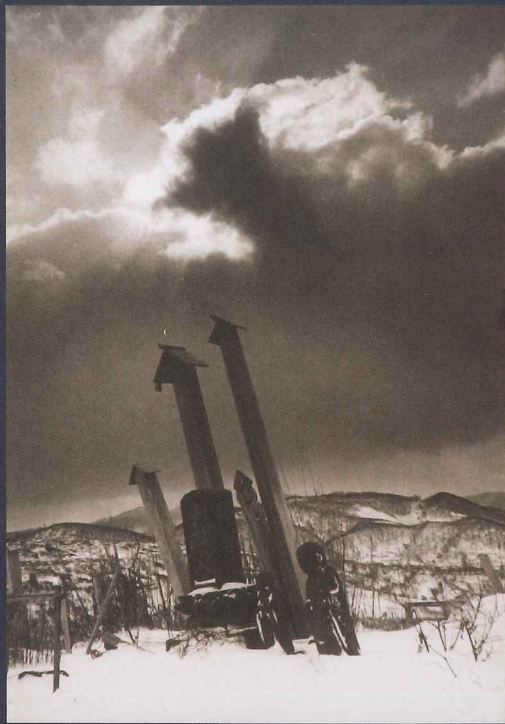
770-8070 徳島市八万町向寺山 文化の森総合公園
phone:088-668-1088 <https://art.bunmori.tokushima.jp>

新型コロナウイルス感染症の感染状況により、展覧会期や催し方が変更・中止となる場合がございます。最新情報はホームページ等でお知らせします。



交通のご案内

- JR徳島駅からバス利用[約25分]
「文化の森」下車
- JR半岐線文化の森駅からバス利用[約7分]
「文化の森」下車、徒歩[約35分]
- お車の場合、上八万、一宮方面からは南環状道路経由で「文化の森」にはお越しになれません。



1



2

- 1 小島一郎〈竜飛崎付近〉1960年 青森県立美術館蔵
- 2 阿部合成〈マリヤ〉1972年 青森県立美術館蔵
- 3 棟方志功〈勝鬘譜善知鳥版画曼荼羅〉1988年 青森県立美術館蔵
- 4 横尾忠則〈阿波幻想〉1994年 徳島県立近代美術館蔵
- 5 山下菊二〈襖を抜く〉1972年 徳島県立近代美術館蔵
- 6 池田達郎〈鳴門〉1949年 徳島県立近代美術館蔵



3

アンケート／写真

「青森と徳島—あなたにとっての“風土”とは？」

ロビー付近に、高校生から募った風土をめぐるアンケート、写真を掲示。会期中を通じてご覧いただけます。

私たちの身の回りにおける造形表現は、作り手の表現力だけではなく、彼らが生まれ育った土地にまつわる「風土」から少なからず影響を受けています。ここでいう風土とは、地形や景観といった自然環境に限定されるものではなく、美術や宗教、民俗、考古、文学など広く精神文化に跨る領域を指します。本展では「風土と美術」をテーマに、青森県立美術館と当館の所蔵作品を中心に展観します。青森は、棟方志功や阿部合成など、雪国の厳しい環境と深く結びついた力強い作風を特徴とする画家を輩出しました。一方、温暖な気候に恵まれ、古くから関西との往来が盛んな徳島には、阿波踊りや人形浄瑠璃などの郷土芸能が息づき、山下菊二をはじめ個性豊かな作家が活躍する土壌となりました。こうした異なる風土の下に育まれた多様な表現を通じて、それぞれの地方美術、あるいは地方そのものの魅力を再発見する機会とします。

関連事業

講演 「青森県立美術館の コレクションについて」

講師:工藤健志(青森県立美術館美術企画課長)

10月8日[土] 10時30分から12時

美術館講座室

対象:一般/申込不要/観覧券が必要です。

学芸員による展示解説

担当:三宅翔士(当館主任学芸員)

10月15日[土]、11月13日[日]

いずれも14時から14時45分

展示室3/対象:一般/申込不要/観覧券が必要です。

手話通訳付き展示解説

担当:三宅翔士(当館主任学芸員)

10月15日[土] 10時から11時30分

展示室3/対象:どなたでも/申込不要/観覧券が必要です。

子ども鑑賞クラブ「雪国へいこう」

講師:近代美術館スタッフ

10月22日[土] 14時から14時45分

対象:小学生/定員15名程度/電話で申込、

先着順(保護者同伴可、観覧券が必要です。)

※定員を上回った場合、15時から2回目をを行います。

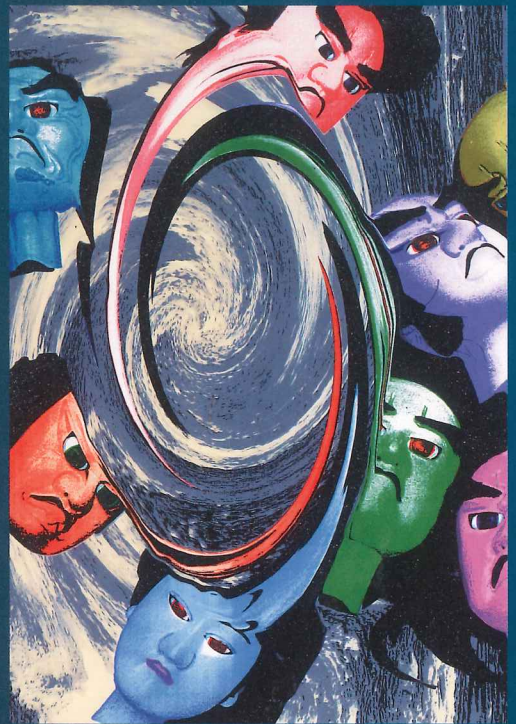
レクチャー「徳島の郷土芸能—

人形浄瑠璃、農村舞台、襖絵について」

講師:佐藤憲治(徳島県立阿波十郎兵衛屋敷館長)

11月23日[木・祝] 14時から15時

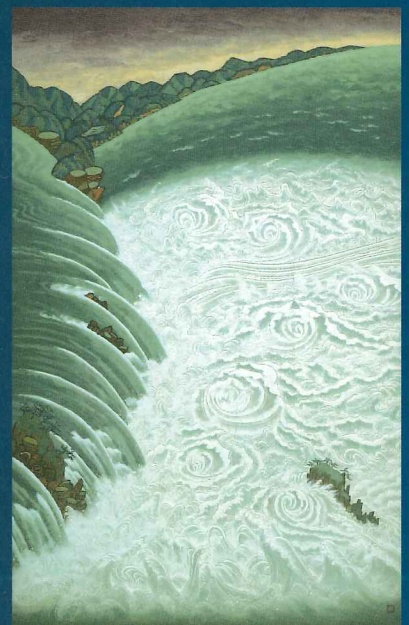
展示室3/対象:一般/申込不要/観覧券が必要です。



4



5



6