

舞台芸術関係者のための

舞台芸術鑑賞サービス ショーケース&フォーラム2022

in 高知

字幕・音声ガイド付き演劇公演とは
いったいどのようなものなのか!?
ぜひ体験しにきてください!

11月26日(土) 18:30~20:30 ※30分前開場

鑑賞支援サービス体験&トークディスカッション

11月27日(日) 10:30~15:30 ※途中、昼休憩あり

研修

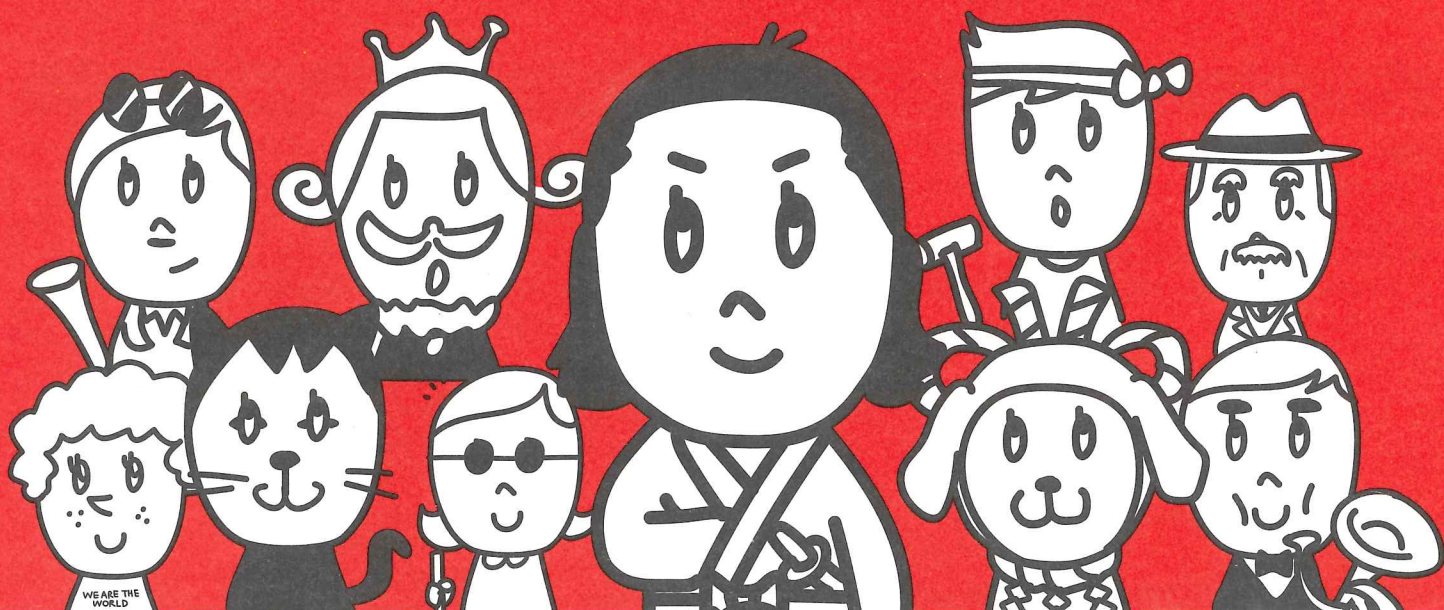
会場:ミニシアター蛸蔵 高知県高知市南金田28

土佐電鉄「宝永町」徒歩8分 / 土佐電鉄バス・空港連絡バス「宝永町」徒歩10分

対象:舞台芸術に関わる人、アートマネジメントに興味・関心のある人

定員・参加費:11月26日 40名 / 1,000円(一部、鑑賞支援サービス席あり)

11月27日 20名 / 無料



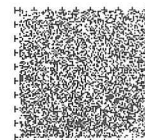
文化庁委託事業「令和4年度障害者等による文化芸術活動推進事業」

【主催】文化庁、一般社団法人日本障害者舞台芸術協働機構(JDPA)

【共催】藁工ミュージアム、NPO法人蛸蔵

【後援】公益社団法人全国公立文化施設協会

【協力】一般社団法人高知県聴覚障害者協会、NPO法人シニア演劇ネットワーク(舞台ナビLAMP)、株式会社Beautiful Ones、株式会社リアライズ



この音声コードをスマホ
アプリUni-Voiceで読
み取ると音声情報で確
認できます。



11/26

鑑賞支援サービス体験&トークディスカッション

鑑賞支援サービス体験

多言語字幕や遠隔音声ガイドなど、舞台芸術に活用できるサービスを体験いただけます。

短編作品『4番線』

西本・刈谷合同企画

[作・演出] 西本一弥

[出演] 刈谷隆介(カラクリシアター)、西本一弥

[音声ガイド] 藤井佳代子(舞台ナビLAMP)

<あらすじ>

かれこれもう10年、年に一度、終電が去ったホームで佇む青年がいる。私もその日は消えない想い入れがある。本当は彼自身の決断を待ちたかったが、そうもいかなくなりました。声をかけよう。悔いのないように。

トークディスカッション

インクルーシブシアターを実現していくための課題と可能性について参加者と一緒に考えます。

「地域で考えるインクルーシブシアター」

パネリスト 西本一弥(自由人)、吉田剛治(舞台制作者)、尾崎里美(手話カフェ 講師)、南部充央

ファシリテーター 松本志帆子(藁工ミュージアム 学芸スタッフ)

11/27

研修

研修1 「だれもが参加できる環境づくりを考える」

障害の概念や特性、対応方法など、障害のある人たちも参加できる環境づくりについて体験を交えながら一緒に考える基礎編になります。

研修2 「鑑賞支援サービスをデザインする」

字幕や音声ガイドなど、具体的な鑑賞支援サービスの実施方法や導入手順を解説する技術編になります。

講師 南部充央(一般社団法人日本障害者舞台芸術協働機構 代表理事)

申込方法 締切:11月23日(水・祝)

応募フォーム、メールのいずれかでお申し込みください
*手話通訳の必要な方は、11月17日(木)までにお申し込みください
*定員になり次第、締切となります。
*1回で申し込めるのは1名様です。
両日参加の場合は、それぞれのお申し込みが必要となります。

【記入事項】※必ずご記入の上お申し込みください
① 参加日程(11月26日、11月27日) ② 所属(会館、団体、会社、学校など)
③ 部署 ④ 氏名(ふりがな) ⑤ 電話番号 ⑥ メールアドレス
⑦ 郵便番号 ⑧ 住所 ⑨ サポート希望(必要な場合のみ、ご記入ください)
ア. 車いす席(席数に限りがございます) イ. 手話通訳 ウ. 補助犬同伴
エ. 介助者氏名 ※介助者1名は無料 オ. 特記事項(具体的にご記入ください)

応募フォーム



メール contact@jdp-arts.org

- 1日目に参加される方は、当日受付にて参加費をお支払いください。
- 領収書を希望する場合は、領収書の宛名をお申し込み時にお知らせください。
- 請求書が必要な方は、お申し込み時にお知らせください。
- キャンセルされる場合は、必ずご連絡ください。
- ご来館の際には、できるだけ公共交通機関をご利用ください。

問合せ 一般社団法人日本障害者舞台芸術協働機構(JDPA)
〒530-0022 大阪府大阪市北区浪花町13-38 千代田ビル北館8F
電話 (06)6136-7759 ファックス (06)6372-6995
<https://jdp-arts.org>

コロナ感染対策について

本事業では新型コロナウイルス感染症拡大防止対策を実施します。ご来場前に当機構HPをご確認ください。



ミニシアター蛸蔵 会場へのアクセス

- 高知IC、高知駅より約5分、高知龍馬空港より約30分。
- とさでん交通路面電車「宝永町」電停下車徒歩約10分。
- 駐車台数約20台。