



赤い絨毯と果実
2017年 / 木版 / 90cm x 87cm

相生森林美術館 2023秋の企画展
平木美鶴展

**Mitsuru
Hiraki**

2023年9月16日(土) ▶ 11月26日(日) 相生森林美術館

相生森林美術館 徳島県那賀郡那賀町横石字大板34 phone:0884-62-1117 <https://www.town.tokushima-naka.lg.jp/aioi-art/>

●主催: 相生森林美術館 ●開館時間: 午前9時30分—午後4時30分 ●休館日: 毎週月曜日(祝日の場合は翌日)

●入館料: 一般(高校生以上)550円、中学生以下無料。20名以上の団体は2割引、障がい者手帳をお持ちの方は半額。

*本展会期中、当館所蔵の木彫作品等をご覧いただけません。

平木美鶴展

2023年9月16日(土)▶11月26日(日)

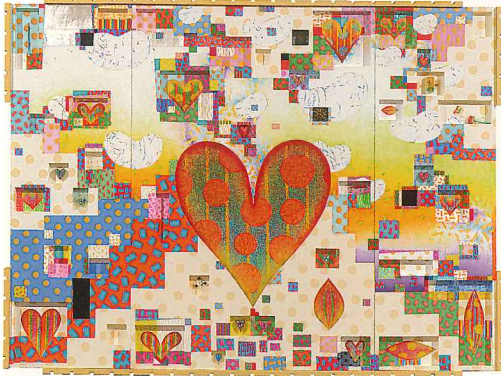
Mitsuru Hiraki

相生森林美術館企画展として、当美術館の収蔵作家であり版画家・画家として活躍する平木美鶴の作品展を開催します。1958年(昭和33年)山口県に生まれた平木美鶴は、多摩美術大学在学中から版画の制作を始めました。「数ある版画技法のなかでも一番思うように作れず、絵にならなかった木版画を選択した」と木版画に進んだきっかけを語っていますが、以後約30年間にわたり木版画による表現を追求しています。また当時、多摩美術大学の教授であった阿南市出身の版画家・吹田文明氏との出会いは、その後の作家活動においても大きな支えとなるものでした。

初期の木版画では生命の胎動をも感じさせる作品を発表しますが、1982年頃にそれまでの作風を一変させ、単純な形態に鮮やかな色彩を組み合わせた軽快な画面構成による制作へと進みます。その後、83年の日本版画協会賞をはじめ数々の賞を受賞するとともに、中華民国国際版画ビエンナーレ(台北)などの海外展にも数多く出品しました。近年ではアジアの伝統模様を意識した作品にも取り組むなど、新たな展開も見ることが出来ます。

また、徳島大学で教鞭を執りはじめた93年からは徳島を拠点として活動を続け、2003年には「徳島版画」の結成において中心的役割を果たすなど、徳島における版画の普及に尽力しています。

本展覧会は、相生森林美術館開館30周年と平木美鶴の退官を記念し、近作を中心に木版画及び絵画、オブジェなどを展示いたします。明るい色彩と形態から繰り広げられる平木美鶴の作品世界をどうぞご覧ください。



色々なHEARTのつばやき 2022年/アクリル/P200



緑の絨毯とPlum
2018年/木版/87cm x 60cm



夏の果実 2014年/木版/87cm x 30cm x 5点



遠雷 (Lotus・地・水・SORA)
2020年/木版/92cm x 56cm



Still Life(6) 2011年/木版/60cm x 120cm



Asian-7つの栗- 2023年/木版/86cm x 90cm

平木美鶴 Mitsuru Hiraki

- 1958年 山口県に生まれる
- 1981年 多摩美術大学美術学部絵画科油画専攻卒業
第49回日本版画協会展 (以後毎年出品 同83年協会賞)
- 1983年 多摩美術大学大学院美術研究科絵画専攻修了
- 1984年 第38回二紀展(以後毎年出品 同91年奨励賞、94年同人賞、11年会員賞、15年会員賞)
- 1985年 第2回中華民国国際版画ビエンナーレ(台北 同87年、89年、04年、06年、10年、16年)
- 1986年 第5回ソウル国際版画ビエンナーレ(韓国)
- 1990年 第1回高知国際版画トリエンナーレ(同02年、08年、11年、14年準大賞、17年佳作賞、20年佳作賞、23年)
- 1994年 クラコウ国際版画トリエンナーレ(ポーランド 同12年)
- 1996年 第7回浜松市立美術館版画大賞展奨励賞
木版画講座で指導(相生森林美術館 以後97年を除く毎年指導)
- 1997年 ザイロン国際木版画トリエンナーレ(スイス)
文化庁芸術家在外1年派遣研修員(ロンドン)
- 1998年 東京国際ミニプリントトリエンナーレ美術館賞(多摩美術大学付属美術館)
- 2003年 徳島版画結成に参加
- 2007年 DOMANI・明日展(損保ジャパン東郷青児美術館)
- 2008年 平木美鶴展(相生森林美術館)
- 2013年 第2回ウルサン国際木版画フェスティバル招待出品(韓国 同14年)
- 2015年 第4回バンコク国際版画・ドローイングトリエンナーレ(タイ)
- 2016年 トリプナグラフィック2016 日本版画展招待出品(ルーマニア)
- 現在 日本版画協会会員・二紀会委員・徳島大学教授 徳島市在住



関連事業

ギャラリートーク

- 9月17日[日] 午後1時30分-2時30分
 - 10月14日[土] 午後1時30分-2時30分
- 相生森林美術館 展示室
*所定の入館料が必要です。
講師: 平木美鶴氏

木版画実技講座「年賀状を作ろう」

- 11月23日[木・祝] 午前10時-午後4時
- *要申込
講師: 平木美鶴氏
募集人数: 15名(小学校4年生以上・先着順)
参加費: 1名につき500円

期間中の行事

- 第24回 阿波人形浄瑠璃 鎌瀬農村舞台公演
11月5日[日]午後1時開演 入場無料
会場: 鎌瀬農村舞台 *美術館から徒歩2分

各行事の詳細は相生森林美術館(0884-62-1117)まで

相生森林美術館

徳島県那賀郡那賀町横石字大板34

TEL:0884-62-1117

<https://www.town.tokushima-naka.lg.jp/aioi-art/>



- JR徳島駅から
徳島バスで2時間30分
- 徳島市から車で
1時間20分

