

スケジュール表

2023年12月

		1 (金)	2 (土)	3 (日)	4 (月)	5 (火)	6 (水)	7 (木)	8 (金)	9 (土)	10 (日)	11 (月)	12 (火)	13 (水)	14 (木)	15 (金)	16 (土)	17 (日)
① 京都国立近代美術館	うずうず広場	●	●	●	●	●	●	●	●	●	●	●	●	●	●	●	●	●
	共生・多様性・アクセシビリティについて考えるトーク																	
	筆談鑑賞会「かくみみるつながる」																	
② 京都市京セラ美術館	うずうず広場	●	●	●	●	●	●	●	●	●	●	●	●	●	●	●	●	●
	映像展示「視覚に障害のある方との対話型美術鑑賞」	●	●	●	●	●	●	●	●	●	●	●	●	●	●	●	●	●
③ 京都府立図書館	集書院150年記念展 プレイバック集書院	●	●	●	●	●	●	●	●	●	●	●	●	●	●	●	●	●
	はじめての朗読会																	
	羊皮紙に描く!																	
④ ロームシアター京都	なんでもOKなダンスパフォーマンス																	
⑤ 京都市動物園	Antennaで感じる、動物たちのこえ・いろ・かたち 2023	●	●	●	●	●	●	●	●	●	●	●	●	●	●	●	●	●
	Antennaで感じる、動物たちのこえ・いろ・かたち 2023 パネル展示	●	●	●	●	●	●	●	●	●	●	●	●	●	●	●	●	●
⑥ 京都市勤業館「みやこめっせ」	第29回 京都とおきの芸術祭	●	●	●	●	●	●	●	●	●	●	●	●	●	●	●	●	●
① ~ ⑥	岡崎公園をめぐろう! CONNECT_スタンプラリー	●	●	●	●	●	●	●	●	●	●	●	●	●	●	●	●	●
①、②、④、⑥	CONNECT_特設ショップめぐり	●	●	●	●	●	●	●	●	●	●	●	●	●	●	●	●	●

こちらもおすすめ! 障害のある方の表現にふれる展示や、美術作品を多様な方法で一緒に楽しめるプログラムなど。

京都府内外の障害のある作家の表現を紹介する芸術祭。今年は表現の背景にある体験や環境にも着目。

2023年度 共生の芸術祭 「もしも だったり なにしろ だったり」

日時: 11月22日(水)~25日(土) 10:00~18:00
(初日13:00から、最終日17:00まで)

会場: 市民交流プラザふくちやま (JR福知山駅北口すぐ)
主催: きょうと障害者文化芸術推進機構

2022年度「京都とおきの芸術祭」出品者から、「繰り返すこと」をテーマに作家をセレクト。

Co-jin Collection -コジコレ- No.7 々

日時: 10月17日(火)~12月24日(日)
10:00~18:00 (月曜休館)

会場: art space co-jin
(市バス「荒神口」から北へ徒歩1分)
主催: art space co-jin、きょうと障害者文化芸術推進機構

手で触れて体験できる「触図」を通して、抽象絵画の新たな鑑賞方法について考えてみませんか。

エデュケーショナル・スタディーズ04 チョウの軌跡—長谷川三郎のイリュージョン

日時: 10月5日(木)~12月17日(日) 10:00~18:00 (月曜休館)

12月1日(金)、8日(金)は20:00まで開館
会場: 京都国立近代美術館 4階 コレクション・ギャラリー内
※コレクション展の観覧料に準じた入場料が必要です。
主催: 京都国立近代美術館

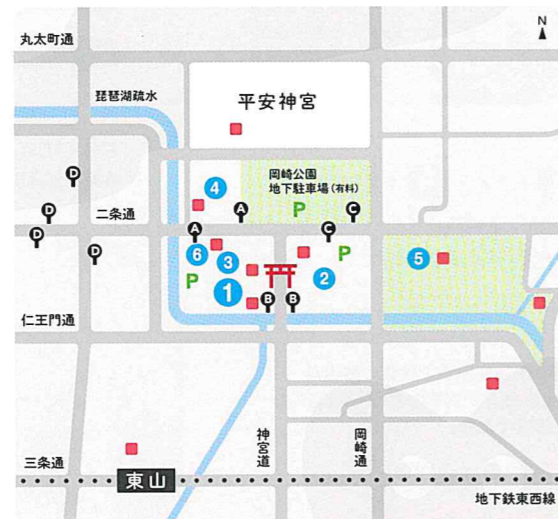
アクセス

CONNECT_めぐりの基点となる
京都国立近代美術館 (MAP ①) へは...

- 京都市営地下鉄東西線
- 「東山」駅下車、1番出口より徒歩約10分
- 京都市バス
- 「岡崎公園 美術館・平安神宮前」下車すぐ
 - 「岡崎公園 ロームシアター京都・みやこめっせ前」下車、徒歩約5分
 - 「東山二条・岡崎公園口」下車、徒歩約10分

公式ハッシュタグ #connect_kyoto

Twitter: @CONNECT_KYOTO Instagram: @connect_art_kyoto Facebook: @CONNECT.ART.KYOTO



- 会場
- ① 京都国立近代美術館
 - ② 京都市京セラ美術館
 - ③ 京都府立図書館
 - ④ ロームシアター京都
 - ⑤ 京都市動物園
 - ⑥ 京都市勤業館「みやこめっせ」
- バス停
- 岡崎公園
 - ロームシアター京都・みやこめっせ前
 - 岡崎公園 美術館・平安神宮前
 - 岡崎公園 動物園前
 - 東山二条・岡崎公園口
- ...多目的トイレ

お問い合わせ先 CONNECT_事務局 〒604-8567 京都市中京区烏丸通夷川上ル 京都新聞 COM事業推進局開発推進部内

- TEL 075-255-9757
- FAX 075-255-9763 (受付時間: 平日10:00~17:00)
- E-MAIL connect-art@mb.kyoto-np.co.jp



障害のある人もない人も、多様性や共生社会についてともに考える17日間
A 17-day event, for those with or without disabilities, designed to consider coexistence and diversity.

参加
無料
FREE

CONNECT

2023 12/1 (金) → 12/17 (日)

アートでつながる世界

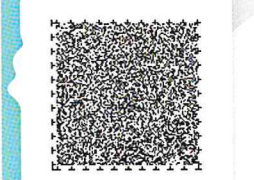
会場

- 京都国立近代美術館
The National Museum of Modern Art, Kyoto
- 京都市京セラ美術館
Kyoto City KYOCERA Museum of Art
- 京都府立図書館
Kyoto Prefectural Library
- ロームシアター京都
ROHM Theatre Kyoto
- 京都市動物園
Kyoto City Zoo
- 京都市勤業館「みやこめっせ」
Kyoto International Exhibition Hall "Miyako Messe"

主催 文化庁、京都新聞
共催 京都府、京都市、京都国立近代美術館、京都市京セラ美術館、京都府立図書館、ロームシアター京都 (公益財団法人京都市音楽芸術文化振興財団)、京都市動物園
後援 NHK京都放送局、KBS京都、エフエム京都
協力 京都障害者芸術祭実行委員会、きょうと障害者文化芸術推進機構、京都市勤業館「みやこめっせ」、京都伝統産業ミュージアム、日図デザイン博物館、社会福祉法人京都聴覚言語障害者福祉協会
令和5年度文化庁委託事業「文化施設の連携による共生社会推進事業」



これは音声コード「Uni-Voice」です
機器やスマホアプリで読み取ると
情報を音声で聞くことができます



Uni-Voice

心もからだも「うずうず」動き出す展示や体験を、 岡崎公園内の文化施設をめぐる楽しもう。

CONNECT⇄は、アートを通して、多様性や共生社会のありかたについて、障害のある方もない方も共に考え、語り合い、実践するプロジェクトです。4回目となる2023年度のテーマは「アートでうずうず つながる世界」。さまざまな表現や人々に出会い、一緒にアートをつくった

り楽しんだりすることで、心もからだも「うずうず」動き出したくなる、そんな体験をしてみませんか。障害者週間(12月3日～9日)を含む17日間、展示やワークショップ、トークなど、とっておきのプログラムをご用意してお待ちしています。

イベントの申し込みは
公式ウェブサイトから!



CONNECT⇄プログラム

複数の文化施設が連携して企画・実施するプログラム。



画像：昨年度の開催風景

今、CONNECT⇄が気になるテーマを
ゲストと一緒にトークで深掘りします。

共生・多様性・アクセシビリティについて考えるトーク

トーク 要事前申込 手話通訳 文字通訳 優先シート

日時：12月17日(日) ①11:00～12:00 ②14:00～15:30
会場：京都国立近代美術館 1階講堂 (MAP①)
※各回定員100名、アーカイブ配信あり

①「障害のある大型類人猿の暮らし」

日時：12月17日(日) 11:00～12:00
出演：伊谷原一(京都大学野生動物研究センターセンター長)
坂本英房(京都市動物園 園長)

②「CONNECT⇄の入口をデザインする —美術館ロビーの設えから」

日時：12月17日(日) 14:00～15:30
出演：木村慎弥(REUNION STUDIO共同代表)、坂田佐武郎(Neki inc. 代表)
松山沙樹(京都国立近代美術館 研究員)、朴鈴子(CONNECT⇄事務局)



スタンプを集めた方にはCONNECT⇄オリジナルの記念品を
進呈(先着順・数量限定/引換方法など詳細は
ウェブサイトへ)。

スタンプラリー 子ども歓迎

日時：会期中ずっと(一部月曜休館)
会場：各参加施設(全6ヶ所 MAP①～⑥)

岡崎公園をめぐる！ CONNECT⇄ スタンプラリー



画像：昨年度の開催風景

生活介護事業所「ぬかつくるとこ」によるナントナ
ティックウェイトリフティングの体験や、井口直人さん、
酒井美穂子さん、京都府立盲学校のみなさんによる
多様な表現にふれながら、CONNECT⇄の情報
収集、ちょこっと休憩、体験ができる多目的広場です。

展示 体験 休憩 子ども歓迎 さわれます

日時：会期中ずっと(月曜休館)
会場：京都国立近代美術館 1階ロビー (MAP①)
京都市京セラ美術館 本館2階談話室 (MAP②)
展示協力：art space co-jin、京都府立盲学校、
井口直人/社会福祉法人さふらん会 さふらん生活園、
酒井美穂子/社会福祉法人やまなみ会 やまなみ工房、
生活介護事業所 ぬかつくるとこ
空間デザイン：REUNION STUDIO

来場当日はまずここへ。 うずうず広場

CONNECT⇄に参加する4つの会場の
ショップに、グッズや書籍など、障
害のある方の表現に関わる商品を集
めた特設コーナーを開設。お気に入り
を見つけよう!

CONNECT⇄ 特設ショップめぐり

日時：会期中ずっと(一部月曜休館)
会場：アールブリュ(京都国立近代美術館) (MAP①)
ART RECTANGLE KYOTO
(京都市京セラ美術館) (MAP②)
京都岡崎 蔦屋書店
(ロームシアター京都 パークプラザ1階) (MAP④)
京都伝統産業ミュージアムショップ
(京都市勧業館「みやこめっせ」地下1階) (MAP⑥)

障害のある方もない方もどなたもお越しください!

CONNECT⇄は、誰もが鑑賞・参加するための サポートを行います!

(CONNECT⇄における合理的配慮の取り組み)

CONNECT⇄では、できる限り、鑑賞や参加に対するサポートを行います。サポートを希望される場合や、サポート内容について知りたい場合は、公式ウェブサイトやお電話から、お気軽にご相談ください。



参加施設プログラム

それぞれの文化施設の特徴を生かした、ここでしか味わえない展示やワークショップ。



音の特徴をからだに伝達する「Antenna」を
使って、動物の鳴き声を振動と光で感じて
みよう。園長からの解説付き。
園内にはパネル展示も。



Antennaで感じる、 動物たちのこえ・いろ・かたち 2023

ワークショップ 展示 要事前申込 手話通訳 子ども歓迎

日時：12月2日(土)、3日(日)
10:30～12:00 ※各回定員15名 ※パネル展示は会期中を通して
ご覧いただけます(ただし月曜休館)
会場：京都市動物園 (MAP⑥)



画像：[左]野村香子(Photo ©Yuko Hishikawa)、[右]ミウラ1号

鑑賞マナーのない、ダンスと音楽のパフォーマンス。会場
は暗くなりません。びっくりするような大きな音は出ません。
一緒に踊っても、出入りしながら鑑賞してもOK。最後には
感想を共有する時間も設けます。

パフォーマンス 予約不要 手話通訳 子ども歓迎

日時：12月9日(土) ①11:00～11:45 ②15:00～15:45

※上演30分+手話通訳付きおしゃべりタイム15分
会場：ロームシアター京都 ノースホール (MAP④)
出演：野村香子(ダンサー)、ミウラ1号(風景音楽家)



羊皮紙に羽根ペンで
好きな言葉や絵を
描くことができます。
作品はお持ち帰り
できます。

羊皮紙に描く!

ワークショップ 要事前申込 手話通訳 子ども歓迎

日時：12月16日(土) 14:00～15:00 ※定員15名
会場：京都府立図書館 3階マルチメディア室 (MAP③)



美術館の所蔵作品を、視覚に障害の
ある方と学芸員が対話しながら鑑賞した
動画を館内で上映。

映像展示 「視覚に障害のある方との対話型美術鑑賞」

映像 展示 手話通訳 字幕付き映像

日時：会期中ずっと(月曜休館)
会場：京都市京セラ美術館 本館2階談話室 (MAP②)



役者として長年活動してい
る池浪教子さんから朗読
を学び、参加者は順番に
朗読します。好きな本
を1冊ご持参ください。

はじめての朗読会

ワークショップ 要事前申込 音声ガイド 子ども歓迎

日時：12月3日(日) 13:00～15:30 ※定員15名
会場：京都府立図書館 3階マルチメディア室 (MAP③)

文字や絵を「かく」ことでアート鑑賞。
聞こえる人・聞こえない人・聞こえにくい
人が一緒に楽しめます。

画像：昨年度の開催風景

筆談鑑賞会 かく⇄みる⇄つながる

ワークショップ 要事前申込 手話通訳 文字通訳 子ども歓迎

日時：12月10日(日) ①10:30～12:30 ②14:30～16:30
会場：京都国立近代美術館 (MAP①) ※各回定員12名程度(申込多数の場合は抽選)
ファシリテーター：小笠原新也(耳の聴こえない鑑賞案内人)
徳江サダシ(アートトラベラー)



京都府立図書館の前身である集書
院の設立150周年を記念した企画。
設立時の天井画・鳳凰孔雀図をAR
や触図で紹介いたします。

集書院150周年記念展 プレイバック集書院

映像 展示 字幕付き映像 音声ガイド
さわれます 点字 子ども歓迎

日時：10月27日(金)～12月17日(日)(月曜休館)
会場：京都府立図書館 2階ナレッジベース (MAP③)

連携プログラム



絵画・陶芸・写真・書・俳句・川柳・諸工芸など、
京都府内の障害のある方の個性豊かな作品を
公募・758点を展示。

第29回 京都とっておきの芸術祭

日時：12月1日(金)～3日(日) 10:00～17:00
会場：日図デザイン博物館
(京都市勧業館「みやこめっせ」地下1階) (MAP⑥)
主催：京都障害者芸術祭実行委員会