

「とりと水」 太田 宏介

工房まる作品展



2024年2月21日[水] - 3月3日[日]

開館時間: 9時30分 - 17時 休館日: 月曜日

徳島県立近代美術館 1Fギャラリー

入場無料

令和5年度とくしま共生アートプロジェクト推進事業
この展覧会は、「いしかわ百万石文化祭2023 第23回全国障害者芸術・文化祭」サテライト会場となっています。

工房まる
で、まわる。

主催: 徳島県、徳島県障がい者芸術・文化活動支援センター
協力: 特定非営利活動法人まる 工房まる



1

福岡県福岡市にある、工房まるは、障がいのある人たちが、孤立することなく、自分らしく生きていける豊かな社会づくりに貢献、寄与することを目的として活動しています。その活動の中では、絵画や陶芸などの創作活動が柱になっています。また、その人の個性が活かされる表現方法を創意工夫のもと見つけています。この展覧会では、ここで生み出されたアート作品を紹介するとともに、「まる」の日常も合わせて紹介いたします。

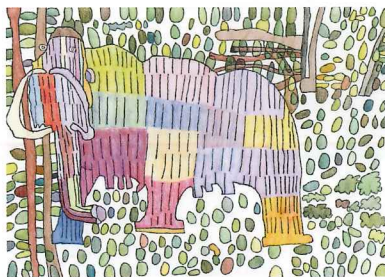
Maru Art Exhibition



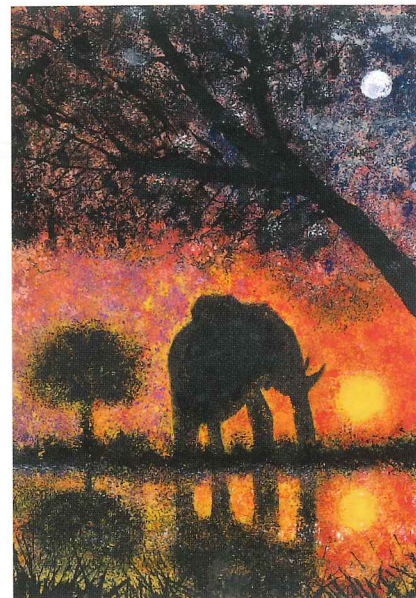
2



3



4



6



5

1.「アフリカの花嫁」柳田 烈伸 2.「ブルーノ島の街並み」山下 さおり 3.「春の桜」山田 恵子 4.「マンモス」松永 大樹 5.「空の夕方バママ」大隈 隆広 6.「夕焼けアフリカゾウ」大峯 直幸

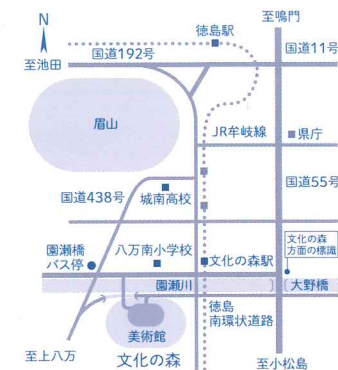
■ ゲスト・トーク 2月25日[日] 14時-15時30分

講師 | 特定非営利活動法人まる 工房まる 主任支援員 池永健介氏
会場 | 徳島県立二十一世紀館ミニシアター | 椅子50席 手話通訳・要約筆記有り | 無料

■ 公開制作 2月25日[日] 13時-14時

会場 | 徳島県立近代美術館 1Fギャラリー

■ 会場のご案内



会場案内の詳細はこちら▼
徳島県立近代美術館ホームページ

アクセス

●JR徳島駅から
徳島市営バス「文化の森」行き直通バスにて「文化の森」下車(約18分)。
徳島市営バス・徳島バスにて「園瀬橋」で下車(約16分)+徒歩(約10分)。
●JR牟岐線文化の森駅から 徒歩[約35分]
お車の場合、上八万、一宮方面からは南環状道路経由で「文化の森」にはお越しになれません。

徳島県立近代美術館 1Fギャラリー

〒770-8070 徳島市八万町向寺山 文化の森総合公園内
TEL:088-668-1111(文化の森:代表)

お問い合わせ

徳島県障がい者芸術・文化活動支援センター(社会福祉法人徳島県社会福祉事業団)

〒770-0005 徳島県徳島市南矢三町2丁目1-59 徳島県立障がい者交流プラザ1階 TEL:088-631-1200 FAX:088-631-1300 E-mail: t-geibun@kouryu-plaza.jp http://kouryu-plaza.jp/gb-center/



ホームページ



Instagram