

Countless Count

数えきれないほどの数



大柳憲一 個展 | OYANAGI Kenichi Solo Exhibition

2026.5.27(Wed) - 8.16(Sun) 10:00-18:00

※Closed: Mondays & Tuesdays / Temporary Closure: August 12 | Admission Free

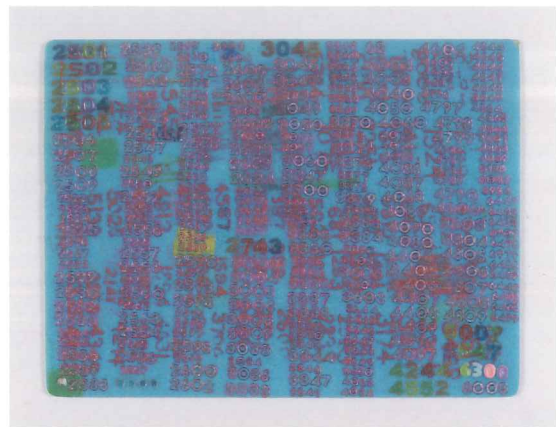
art space co-jin

Countless Count 数えきれないほどの数

大柳憲一 個展
 OYANAGI Kenichi Solo Exhibition

会期：2026年5月27日(水) - 8月16日(日)
 時間：10:00-18:00
 休廊日：月曜・火曜 ※臨時休廊：8月12日(水)
 入場料：無料

主催：きょうと障害者文化芸術推進機構
 協力：社会福祉法人 京都総合福祉協会 洛西ふれあいの里授産園



大柳憲一(1978-)は、幼少期から数をモチーフとして描き続けてきました。その行為は現在まで40年近く継続して行われており、自宅での制作と、通所する施設や絵画教室での作品制作を合わせると、数えきれないほどの数字を作品の中に描いています。

作品の中に描かれる数字には、幼い頃から好きだった電車の車両番号をモチーフにしたものや、1から連続とカウントアップされる数字、数字をグラフィカルに配したものなど様々なシリーズが存在しています。しかし、それらに何らかの法則性が組み込まれて描かれていることは推測できるものの、多くの作品は本人以外にはわかりえない独自のルールによって描かれています。本展では、そのような大柳のこれまでの作品が一堂に会す貴重な機会となります。作品の魅力と表現の不思議について感じていただければ幸いです。

Event

関連イベント

詳細は決まり次第ウェブサイトにて告知します。
 右記QRコードにてご確認ください。



Access

art space co-jin

〒602-0853
 京都市上京区河原町通荒神口上ル宮垣町83レ・フレール1階
 Tel & Fax: 050-1110-7655 | Mail: info@co-jin.jp
 URL: <https://co-jin.jp>
 Instagram | X | Facebook: @artspacecojin

Map



【画像(上から)】

タイトル不明 | 制作年不明 | 225×298mm | シール、フェルトペン、粘土板
 タイトル不明 | 制作年不明 | 267×350mm | フェルトペン、キャンパスボード
 タイトル不明 | 制作年不明 | 407×308mm (19p) | フェルトペン、鉛筆、スケッチブック
 タイトル不明 | 制作年不明 | 252×172mm | ボールペン、フェルトペン、紙

【フライヤー表面画像】

タイトル不明 | 制作年不明 | 252×177mm | ボールペン、フェルトペン、紙