

8月 プラザ講座の概要

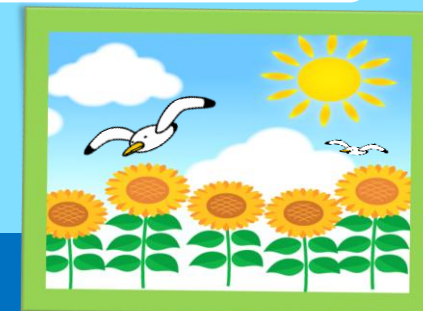
講座名	開催日	時間	受講料	材料費	持ってくるもの	募集定員
絵手紙講座	令和5年8月14日(月)	10:00~12:00	大人 500円	200円 (はがき代) ※購入時のみ要	・描きたいもの (例:季節の花・果物) ・エプロン ・タオル	8名
			高校生以下250円			
			障がい者手帳をお持ちの方:無料			
パッチワーク講座	令和5年8月22日(火)	10:00~12:00	大人 500円	2,000円 夏色バッグを 作ります	・はさみ ・針 ・糸 ・筆記用具 等	5名
			高校生以下250円			
			障がい者手帳をお持ちの方:無料			

<交流プラザからのお願い> 受講料および材料費は、おつりのないようにご準備ください。

★申込開始日:令和5年7月22日(土) 午前10:00より受付

★申込先:徳島県立障がい者交流プラザ1階 総合案内まで

(徳島市南矢三町2丁目1-59 TEL:088-631-1000 FAX:088-631-1300)



※汚れても良い服装でお越しください。

※受講料および材料費は、受講日当日にお支払いください。尚、お支払い後の返金は致しません。

※プラザ講座のお知らせは、障がい者交流プラザのホームページ(<http://www.kouryu-plaza.jp/>)からもご覧いただけます。